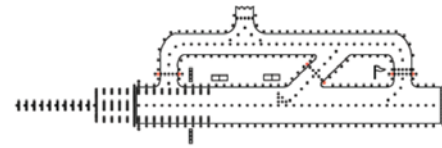




Konformität:

- ICAO Annex 14. Art. 5.3.23
- FAA AC 150/5345-46
- EB 67 D
- UNE IEC-TS 61827
- EASA CS-ADR-DSN.M.745
- STANAG 3316
- CAAC: AC-137-CA-2015-03/01
- SAC: GB/T 7256



EUL-RG-LED

LED Start-/
Landebahn
Haltefeuer Oberflur

Anwendung

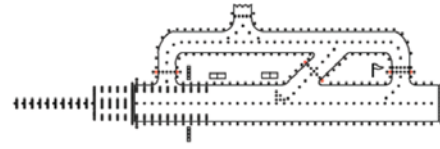
LED Start- / Landebahn Haltefeuer, Überflur, EASA ADR-DSN Abb. M-12, U-24, U-27, U-28

Eigenschaften

- Erfüllt die EASA Anforderungen bei den Farbmesszahlen und der Photometrie, abwechselnd mit 45-50 Blitzen pro Minute.
- Die LED-Leuchten gewährleisten Farbkonsistenz.
- Lange Lebensdauer, Energieeinsparung und ein wartungsfreies LED-Leuchtmittel führen zu niedrigen Produktendkosten.
- Das mit einem Visier ausgestattete Glas verhindert die Blendung der Piloten im Nahbereich.
- Das Design des Steuerkreises ist mit mehreren Schutzfunktionen ausgestattet und gewährleistet einen sehr zuverlässigen Betrieb.
- Eine kompakte Struktur sowie ein attraktives Aussehen mit geringer windwiderstandsfähiger Oberfläche bietet eine starke Kapazität gegen Stürme.
- Geteilter Beleuchtungskörper mit vollständig geschlossener Lampenfassung.
- Der Hauptkörper besteht aus einer Aluminiumlegierung mit Korrosionsschutzbehandlung. Alle Befestigungselemente sind aus rostfreiem Edelstahl. Somit geeignet für jegliche Umgebung.
- Die Bruchkupplung ist präzise gearbeitet und erfüllt die geforderten Normen.
- Das Messgerät kann mit hoher Genauigkeit direkt in den Körper eingebaut werden.
- Mit einem Sicherungsseil ausgestattet, um ein Verrutschen des Feuers im Fall eines Bruchs zu verhindern. (FOD)

Spezifikationen

- Strombereich: 2.8A ~ 6.6A.
- Durchschnittliche Lebensdauer LED: mindestens 60.000h bei maximaler Helligkeit und 100.000h normalen Betriebsbedingungen
- Lichtfarbe: gelb
- Verbrauch: 33VA bis 43VA, FP>0.90
- Installation mit 45 W Transformatoren möglich



Installation

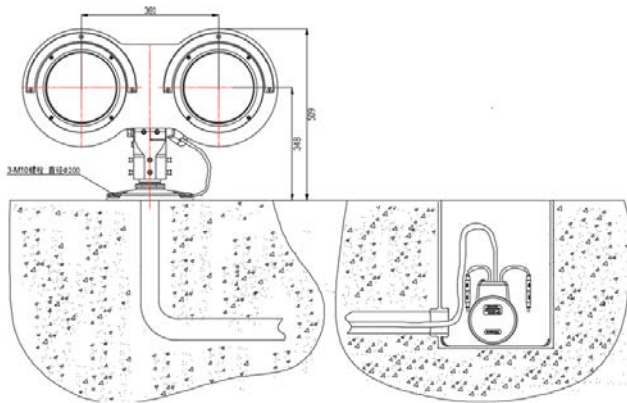


Abb. 1: Installation auf Rohr

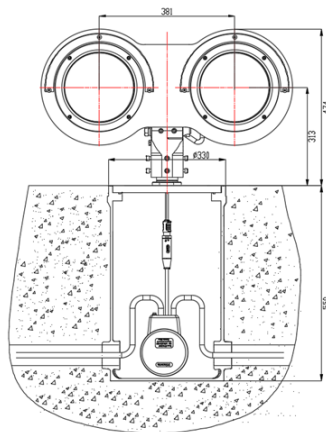


Abb. 2: Installation auf einer 12" Einbauschale

EUL-RG-LED

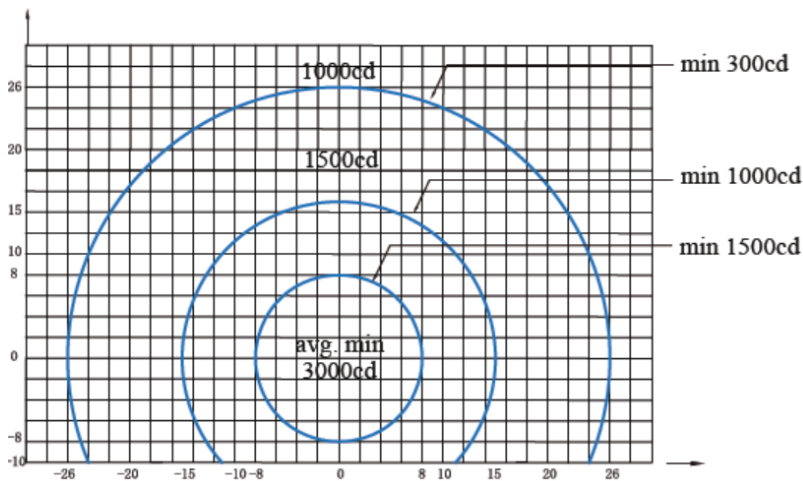
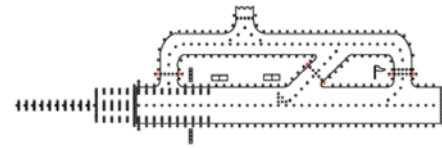
LED Start/
Landebahn
Haltefeuer Oberflur

Bestellinformation

EUL-RG-X-LED-XXX-Y-X

Typ	EUL-RG= LED Start-/Landebahn Haltefeuer
Intensität	H = hohe Intensität
Leuchtmittel	LED = LED-Leuchtmittel
Versorgung	066 = 6,6 A 036 = 36 VDC CSB = 6,6 A + Batterie
Farbe	Y= gelb (Yellow)
Optionale Funktion	M = Fail-Open Überwachung mit automatischen Reset

Photometrische Daten



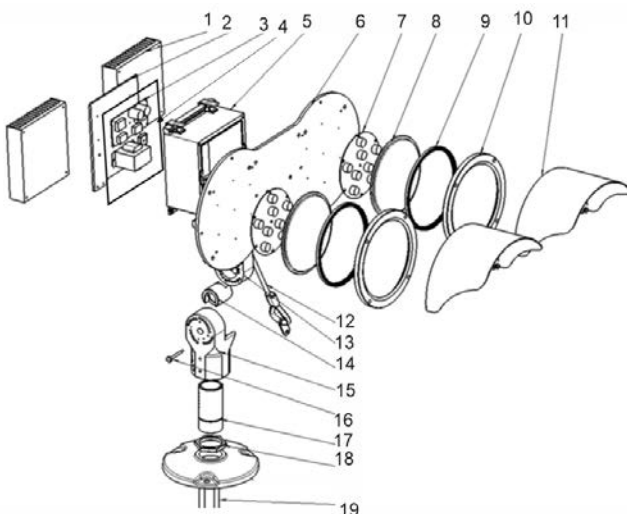
Start- /Landebahn Haltefeuer LED, EASA ADR-DSN Abb. M-12, U-24, U-27, U-28, gelb; FAA L-804

EUL-RG-LED

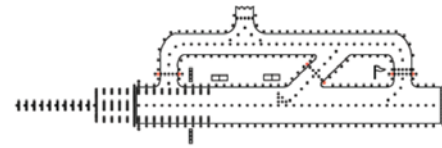
LED Start-/
Landebahn
Haltefeuer Oberflur

Anwendung	Achsen		Farbe	Durschnittliche Lichtstärke cd.	Reale Lichtstärk ecd.	
	H	V				
EUL - RG - LED	EASA Abb. U- 24, U-27, U28 FAA L-804	± 8°	± 8°	gelb	3.000	3.377

Aufbau



1. Kühlkörper
2. Abdeckplatte für die Elektronik
3. Steuereinheit
4. Dichtung für Steuereinheit
5. Elektronikgehäuse
6. Frontplatte
7. LED-Einheit
8. Frontlinse
9. Dichtung für Frontlinse
10. forderes Sicherheitsglas
11. Blendvisier
12. Verbindungsstück
13. Fangseil
14. Dichtungsbolzen
15. Gelenk für Lampenhalter
16. Einstellhilfe M5
17. Bruchkupplung
18. Sicherheitsmutter G2
19. Kabel mit Sekundärstecker



Ersatzteile

Nr.	Material-Nr.	Beschreibung
1		Kühlkörper
2		Abdeckplatte für die Elektronik
3	093406	Steuereinheit
4	41122	Dichtung für Steuereinheit
5		Elektronikgehäuse
6		Frontplatte
7	979244-Y	LED-Einheit
8	3110B	Frontlinse
9	41178	Dichtung für Frontlinse
10		forderes Sicherheitsglas
11		Blendvisier
12	961114	Verbindungsstück
13		Fangseil
14		Dichtungsbolzen
15		Gelenk für Lampenhalter
16		Einstellhilfe M5
17	46362	Bruchkupplung
18		Sicherheitsmutter G2
19	HT70603	Kabel mit Sekundärstecker

EUL-RG-LED

LED Start/
Landebahn
Haltefeuer Oberflur

Packdaten

Einheit	Gewicht	Abmessung
1 Feuer	25,8 kg	600 x 400 x 500 mm