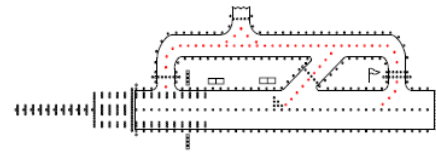




Konformität:

- ICAO Annex 14, Art 5.3.17
- FAA AC 150/5345-46,
- EB 67 D
- IEC61827
- EASA: CS-ADR-DSN.M.710-715
- STANAG 3316
- CAAC: GB-T 7256-2005
- AENA PPT/018-03/12



TCLMS-08-LED

LED
Rollbahnmittellinie
Unterflur

Anwendung

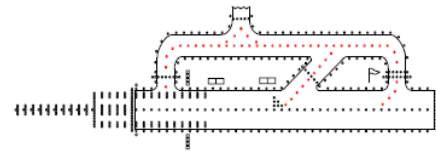
Rollbahnmittellinie Unterflur für CAT I, II / III, entsprechend EASA CS-ADR-DSN, Abb. U-16, U-17, U-18, U-19, U-20, U-21, U-22, U-23

Eigenschaften

- Außendurchmesser in 8" oder 12" verfügbar
- Feuerober- und Unterteil aus kaltgeschmiedetem Aluminium mit einer geringen Überhöhung von 6,35 mm
- Alle Befestigungen aus Edelstahl
- Einfacher und wartungsarmer Aufbau
- Die Hochleistungs-LED gewährleistet eine lange Lebensdauer und reduziert die Vorhaltung von Ersatzteilen
- Staub- und Wasserdicht für die Anwendung für erschwerte Witterungsbedingungen
- Dimmverhalten gleichwertig einer Halogenlampe entsprechend FAA EB67E.
- Integrierter Überspannungs- und Blitzschutz
- Effiziente Ansteuerung der LED's sorgt für eine Verlängerung des Lebensdauer und Vermeidung von Farbänderungen
- Betrieb an Ferroresonanz- oder Thyristorkonstantstromreglern
- Einsatz in bestehender Infrastruktur möglich

Spezifikationen

- Strombereich: 2.8A ~ 6.6A, gemäß FAA EB67D.
- Durchschnittliche LED-Lebensdauer: min. 60.000h
- Farbe: Grün und Gelb
- Leistungsaufnahme: 12 VA(XX-2P) ,9 VA(XX-1P), 7 VA(XB-1P); PF >0,90
- Schutzklasse: IP68



Montage

8" Einbauschale

- Hergestellt aus geschmiedetem Aluminium
- Für die Aufnahme von 8" Unterflurfeuern
- Hochwertige Verarbeitung gewährleistet hervorragende Präzision und Qualität
- Gewindeeinsätze und Edelstahlschrauben sorgen für beste mechanische Beständigkeit
- Erhältlich mit seitlicher oder Bodeneinführung
- Abmessungen: 220 mm Durchmesser, 150 mm Tiefe.



TCLMS-08-LED

LED
Rollbahnmittellinie
Unterflur

12" Einbauschale

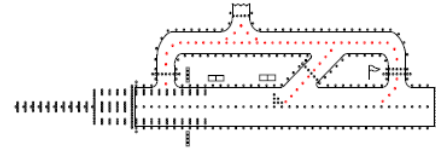
- Hergestellt aus geschmiedetem Aluminium
- Für die Aufnahme von 12" Unterflurfeuern
- Hochwertige Verarbeitung gewährleistet hervorragende Präzision und Qualität
- Gewindeeinsätze und Edelstahlschrauben sorgen für beste mechanische Beständigkeit
- Erhältlich mit seitlicher oder Bodeneinführung
- Abmessungen: 320 mm Durchmesser, 150 mm Tiefe.



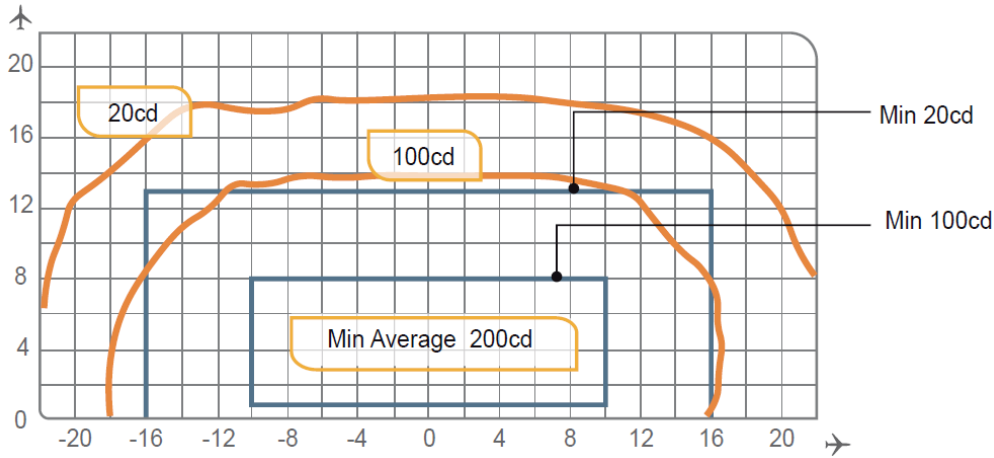
12" Einbauschale tief

- Hergestellt aus geschmiedetem Aluminium
- Für die Aufnahme von 12" Unterflurfeuern sowie dem Serienkreistransformator
- Für die Aufnahme von 8" Unterflurfeuern mit einem Adapterring
- Gewindeeinsätze und Edelstahlschrauben sorgen für beste mechanische Beständigkeit
- Erhältlich mit seitlicher oder Bodeneinführung

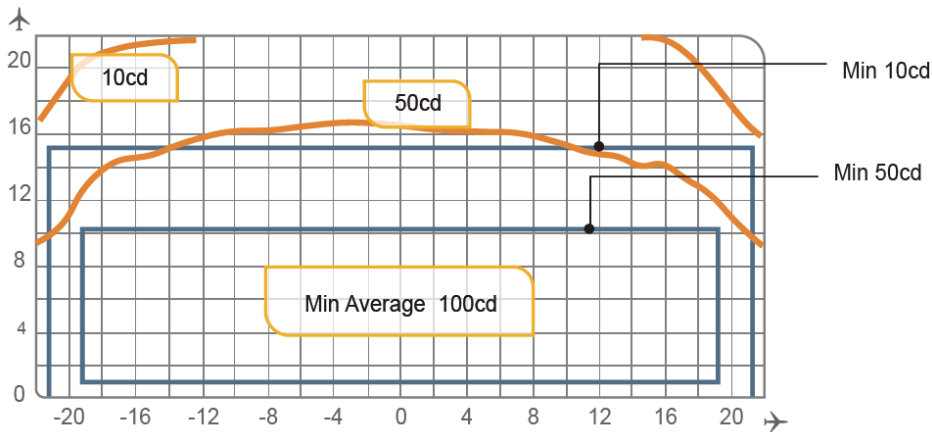




Photometrische Daten



Rollbahnmittellinie, gerade, 15m Abst. (Grün),
EASA CS-ADR-DSN, Abb. U-16, FAA L-850D

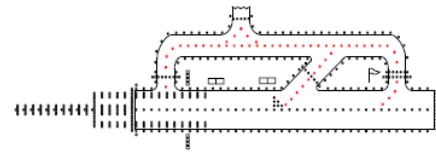


Rollbahnmittellinie, Kurve (Grün),
EASA CS-ADR-DSN, Abb. U-18, FAA L-850D

TCLMS-08-LED

LED
Rollbahnmittellinie
Unterflur

Anwendung		Achsen		Farbe	Durschnittliche Lichtstärke cd.	Reale Lichtstärke cd.
		H	V			
TCLMS Gerade	EASA Abb. U-17	±3.5°	1°—8°	Grün	200	432
				Gelb	200	466
	EASA Abb. U-16	±10°	1°—8°	Grün	200	322
				Gelb	200	385
TCLMS Kurve	EASA Abb. U-18	±3.5 a 35°	1°—10°	Grün	100	178
				Gelb	100	203
	FAA L-852D	±30°	1°—10°	Grün	100	125
				Gelb	100	151



Bestellinformation

TCLMS-08-X-LED-XX-XP-X	
Typ	TCLMS: Rollbahnmittellinie Unterflur
Strahlrichtung	S= Gerade (straight) C= Kurve (curved)
Leuchtmittel	LED = LED-Leuchtmittel
Farbe	GG = Beidseitig Grün YY = Beidseitig Gelb GY = Seite 1 Grün, Seite 2 Gelb YG = Seite 1 Gelb, Seite 2 Grün YB = Seite 1 Gelb, Seite 2 Blind GB = Seite 1 Grün, Seite 2 Blind BY = Seite 1 Blind, Seite 2 Gelb BG = Seite 1 Blind, Seite 2 Grün
Anschlusskabel	1P = 1 Stecker 2P = 2 Stecker
Optionale Funktionen	M = Fail-Open Überwachung mit manuellem Reset MR = Fail-Open Überwachung mit automatischem Reset MF = Fail-Open Überwachung mit auswechselbarer Sicherung

TCLMS-08-LED

LED
Rollbahnmittellinie
Unterflur

Installation

Abb 1: Einbau in 8" Einbauschale

Abb 2: Einbau in 12" Einbauschale mit Adapterring

Abb 3: Einbau in 12" Einbauschale tief mit Adapterring

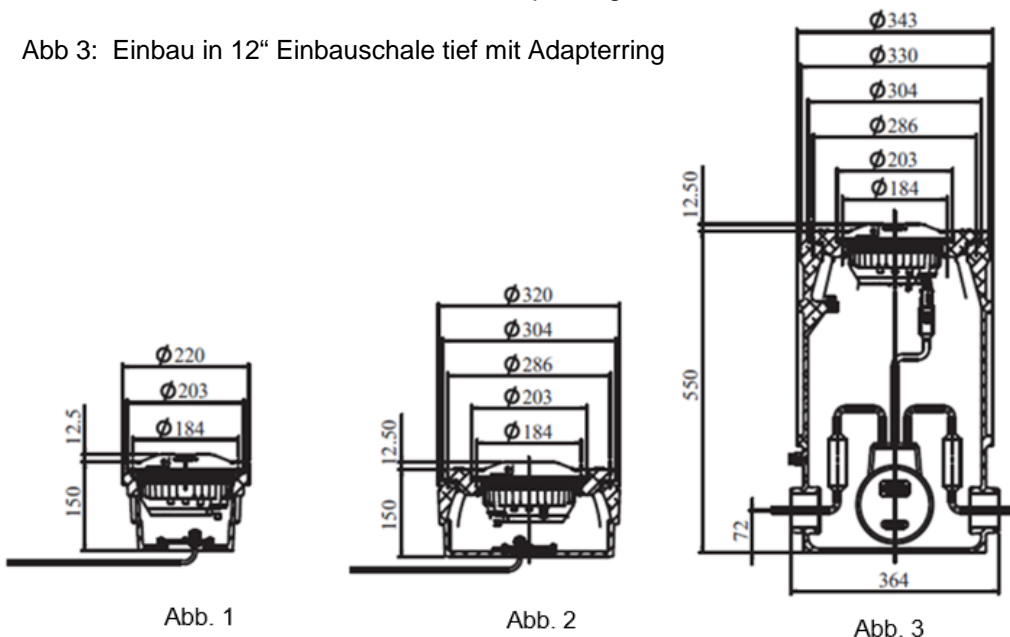


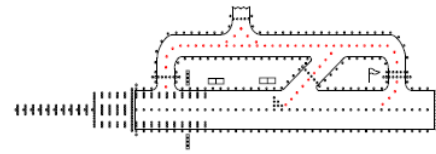
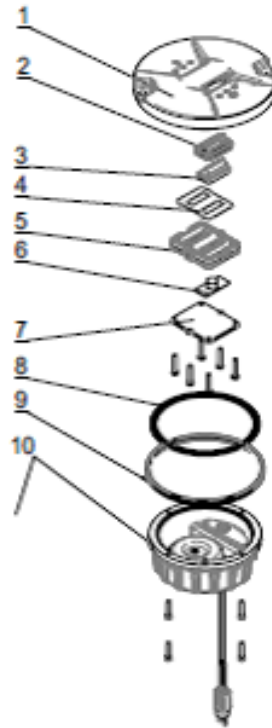
Abb. 1

Abb. 2

Abb. 3

Aufbau

1. Feueroberteil
2. Dichtung Prisma
3. Prisma
4. Prisma-Fixierung
5. Prisma-Halterung
6. LED-Einheit
7. Kühlkörper
8. Dichtung Feueroberteil
9. Lippendichtung Einbauschale
10. Feuerunterteil



TCLMS-08-LED

LED
Rollbahnmittellinie
Unterflur

Ersatzteile

Nr.	Material-Nr.	Beschreibung
1_A	921561	Feueroberteil bidirektional
1_B	921571	Feueroberteil unidirektional
2	43111	Dichtung Prisma
3	31151	Prisma (gerade)
	31152	Prisma (Kurve links)
	31153	Prisma (Kurve rechts)
4	43312	Prisma-Fixierung
5	43313	Prisma-Halterung
6	79223-Y	LED-Einheit Gelb (Y)
	79223-G	LED-Einheit Grün (G)
8	41141	Dichtung Feueroberteil
9	41107	Lippendichtung Einbauschale
10	921251-0-I-MR-04	Feuerunterteile (1 Anschlusskabel)
	921253-D-MR	Feuerunterteile (2 Anschlusskabel)
	941801	Druckventil
	70620	Anschlusskabel

Packdaten

Einheit	Gewicht	Abmessungen
1 Feuer	3,4 kg	210x210x130mm