

### Konformität:

- FAA: AC 150/5345-42
- GB/T 7256-2005

**CP-08**

**Blinddeckel 8"**

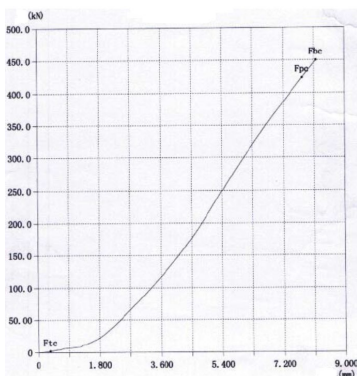
### Anwendung

Zur Abdeckung von 8" Standard Einbauschalen.

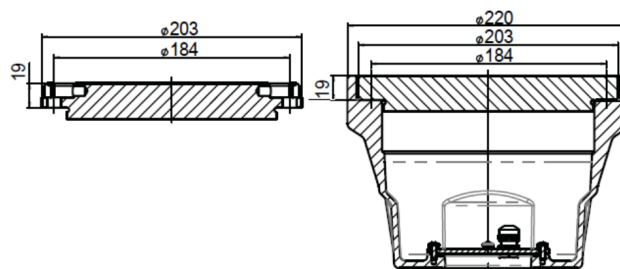
### Eigenschaften

- Geschmiedeter Blinddeckel aus einer hochwertigen Aluminiumlegierung mit hervorragender mechanischen Tragfähigkeit sowie Stoßfestigkeit, ausgezeichnete Wärmeleitfähigkeit
- Aufgrund der Konstruktion ist eine gleichmäßige Belastung und somit ist die Möglichkeit einer Verformung verringert.
- Antiseptische Behandlung der Oberfläche welche guten Korrosionsschutz bietet
- Einsatz in bestehender Infrastruktur möglich. (8" Unterflurfuer)

### Belastungstest



### Installation



### Packdaten

	CP-08
Abmessungen (*)	230×230×230 mm
Gewicht	14,00 kg

(\*). 1 Einheit mit 6 Blinddeckeln

### Bestellinformationen

Typ CP-08  
 CP-08: Blinddeckel 8"